

Sensing Your Future

センシング技術で未来を創造します



新川センサテクノロジー株式会社

Challenge!

3枚のシールの厚さは
それぞれ何mmでしょう？

<input type="text"/>	<input type="text"/>	<input type="text"/>
----------------------	----------------------	----------------------

ア イ ウ

新川センサテクノロジーは、変位・振動センサを中心としたセンシング技術で

社会の安定・安全・安心に 貢献しています

: 当社のセンシング技術、サービス

タービンの状態監視・振動解析・診断サービス
→ 安全・安定稼働に貢献

LNG圧縮機の状態監視
→ 安全・安定稼働に貢献

LNGタンカーのメイン推進エンジンの状態監視
→ 安全・安定稼働に貢献

風車の増速器の状態監視
→ 安全・安定稼働に貢献

レールの異常検知
→ 安全性・信頼性の向上

上下水道設備(ポンプ、モーター)の状態監視
→ 安全・安定稼働に貢献

遠隔状態監視サービス
→ 安全・安定稼働に貢献

水力発電設備(タービンなど)の状態監視
→ 電力の安定供給に貢献

ゴムシートの厚さ計測(タイヤ製造時)
→ 品質向上、コストダウンに貢献

自動車用エンジンの開発・研究におけるエンジンシリンダ試験
→ 品質・性能向上に貢献

振動診断技術資格取得支援セミナー(ISO18436-2準拠)
→ 回転機械の保全員・振動診断技術者の育成に貢献

リアモーターカーの浮上制御
→ 安全運転、快適性に貢献

ゴンドラの駆動装置の状態監視
→ 安全運転に貢献

ロケットの燃料ポンプの状態監視
→ 打ち上げ成功に貢献

状態監視という切り口から

「ワンストップ」でお客様の課題解決をお手伝いします

- 保全作業の補完・強化、合理化
- 生産現場の安全・安心確保
- コスト削減

様々な課題に対応できる
当社のワンストップソリューション

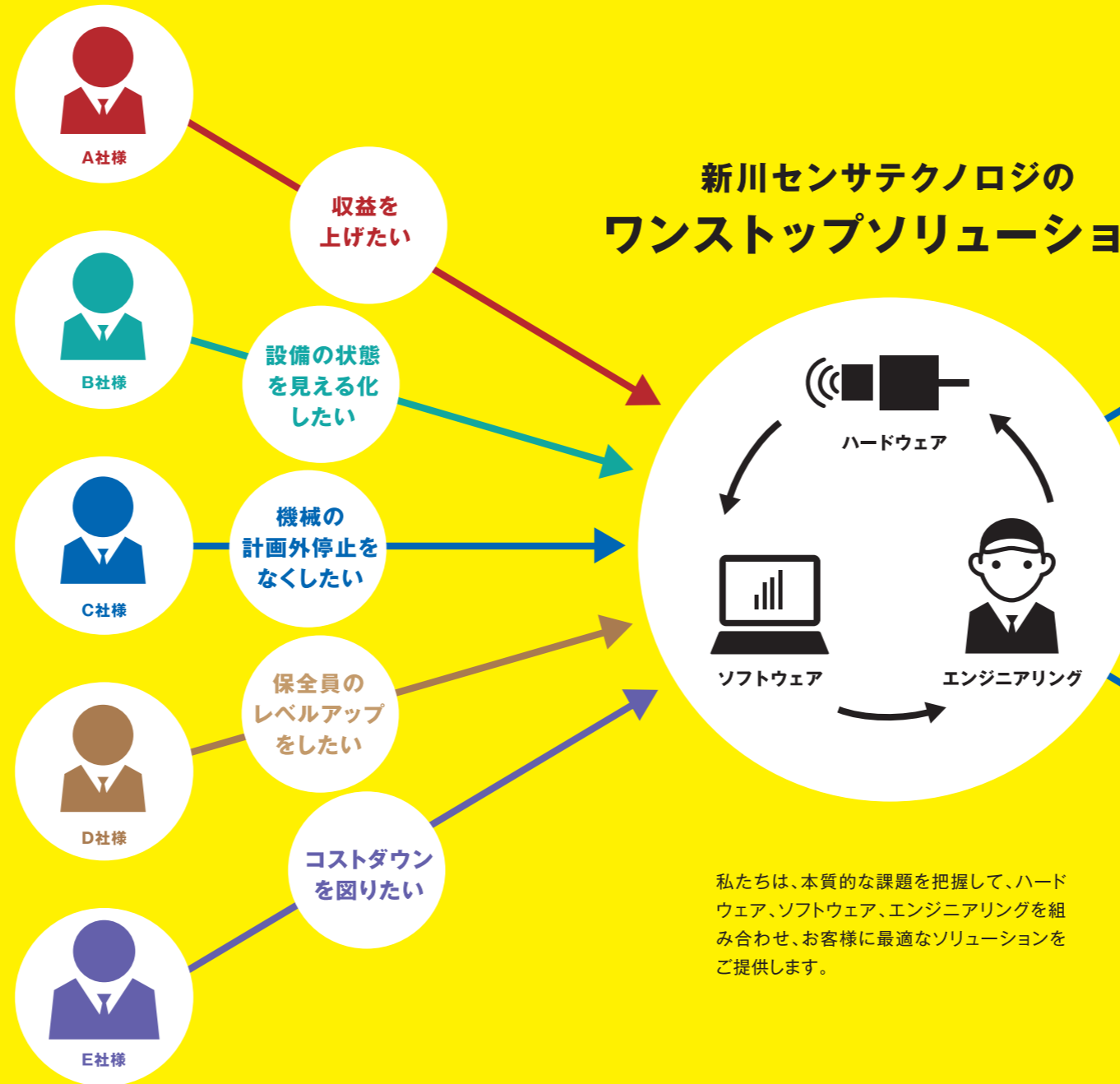


振動や物体の位置の変化を高精度に検出するセンサと、センサ情報に基づき警報や信号を出すモニタなど

センサからの情報をもとに回転機械の状態を解析・診断するソフトウェア

回転機械の状態の遠隔監視・解析・診断サービス、ISO18436-2準拠・機械状態監視診断技術者(振動)の資格取得支援講座の開催など

新川センサテクノロジーのワンストップソリューション



私たちは、本質的な課題を把握して、ハードウェア、ソフトウェア、エンジニアリングを組み合わせ、お客様に最適なソリューションをご提供します。

高精度センサと制御機器を組み合わせる

機械の状態監視システムを導入し、予知保全を行うことを提案

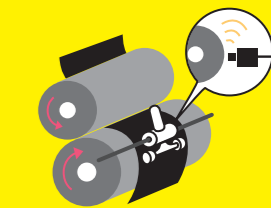
無線センサの採用を提案

振動診断技術セミナーの受講を提案

回転機械の状態解析・診断サービスを提案

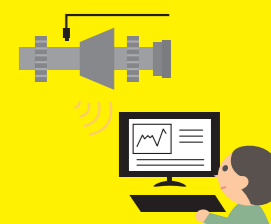
IoT/M2Mによる生産性の向上

生産ライン内で製品の厚みや動きを検出し、制御することで、良品を安定的に作る事ができ、生産性を上げることができます。



突発故障の回避

機械の異常を早期に発見でき、異常部位の特定、解析、診断が可能です。効果的な予知保全が行えます。



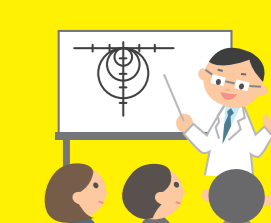
無線センサによる状態監視

配線コストがかからず、ローコストで手軽に機械の状態監視が行えます。



振動診断技術者の育成

機械の状態をより正確に捉えられるようになるため、的確なメンテナンスができ、設備の信頼性向上につながります。



振動のプロによる解析・診断

振動のプロが機械の状態を分析し、お客様へご報告します。必要に応じて課題解決までお手伝いします。



私たちは、お客様の満足を最優先として、日々仕事に励んでいます



品質保証部門
私たちは
お客様の求める
安心・安全を
お手伝いします



生産部門
私たちは
ものづくりを通じて、
お客様のニーズに
応えてまいります



開発・設計部門
私たちは
現場の声を聴き、
お客様に最適な
製品をご提供します



新しい時代に対応する センシング技術で お客様の価値追求を行います。

IoT、Industry 4.0時代と呼ばれる昨今、あらゆるモノとモノがインターネットでつながりリアルタイムに情報が入手され、今までできなかったことが容易に実現できる社会に大きく変化してきております。また、工業・産業界においては、ビッグデータの活用により、予防保全、予知保全が可能となり、安全・安定・安心操業に向けた更なる業務改革が推し進められています。

このような背景のもと、弊社のセンサは回転機械の状態監視・診断においても、ますます多様化、高度化が求められています。

弊社はお客様の立場に立脚した思考と行動を理念として、新しい時代に対応するセンサの開発を進めてまいります。今後振動データの解析・診断についても、より「信頼性」が高く、より容易に「評価・判断」ができるよう、AIを用いた診断サポートシステムの開発を推進し、お客様の価値追求を目指してまいります。

従前に増してお客様のご指導、ご鞭撻をお願い申し上げます。

代表取締役社長 新川 文登

新川センサテクノロジー株式会社

会社概要

商号 新川センサテクノロジー株式会社
所在地 東京本社
〒102-0083 東京都千代田区麹町4丁目3-3新麹町ビル3F
広島工場
〒739-0153 広島県東広島市吉川工業団地4番22号
問い合わせ Tel082-429-1118 Fax082-429-0804
設立 1994年2月16日
代表 代表取締役社長 新川文登
資本金 5,000万円
社員数 145名(2020年8月1日現在)

主な事業内容

- ・センサ、状態監視システム、ならびに関連する製品の開発、設計、製造、施工、販売、修理
- ・上記に関連する教育、トレーニング、指導、支援
(一般社団法人 日本機械学会「ISO18436-2準拠 機械状態監視診断技術者(振動)」資格取得支援講座 認定訓練機関)



企業情報について

新川センサテクノロジー



<http://www.shinkawa.co.jp/sst>

製品サービスについて

新川電機センサ&CMSブランドサイト



<http://www.shinkawaelectric.com>

